
**TRONÇON PONT-DE-SEVRES <> NOISY-CHAMPS
(LIGNE ROUGE - 15 SUD)**

PLAN GENERAL DES TRAVAUX

Annexe n° 1 du décret déclarant d'utilité publique et urgents les travaux nécessaires à la réalisation du tronçon de métro automatique reliant les gares de Pont-de-Sèvres à Noisy-Champs du réseau de transport public du Grand Paris (dite ligne rouge - 15 sud), dans les départements des Hauts-de-Seine, de Seine-et-Marne, de Seine-Saint-Denis et du Val-de-Marne et emportant mise en compatibilité des documents d'urbanisme des communes d'Alfortville, de Bagneux, Boulogne-Billancourt, Cachan, Champigny-sur-Marne, Champs-sur-Marne, Châtillon, Clamart, Créteil, Issy-les-Moulineaux, Maisons-Alfort, Malakoff, Noisy-le-Grand, Saint-Maur-des-Fossés, Sèvres et Vanves

Vu à la Section des Travaux Publics
du Conseil d'Etat

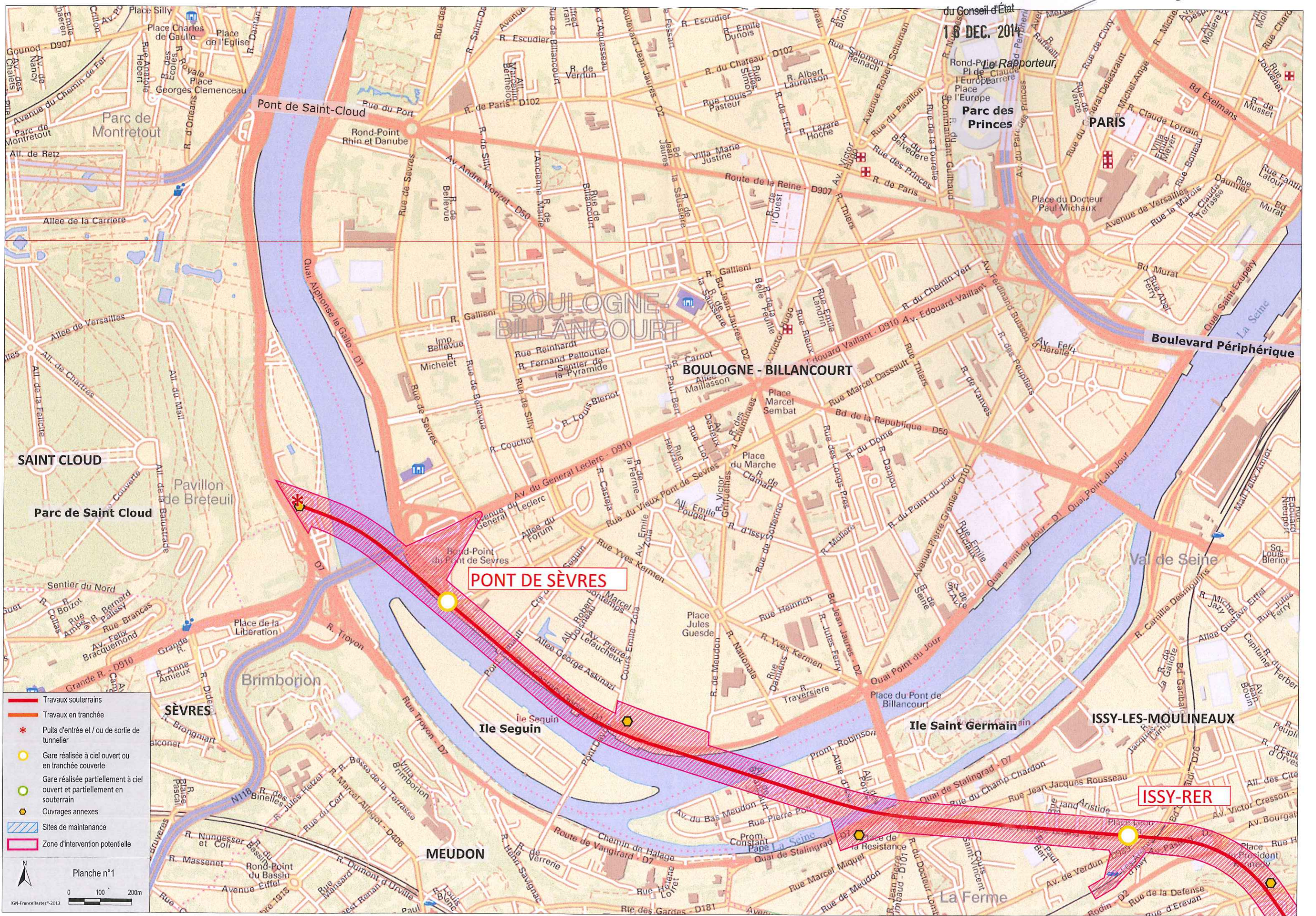
16 DEC. 2014

389326

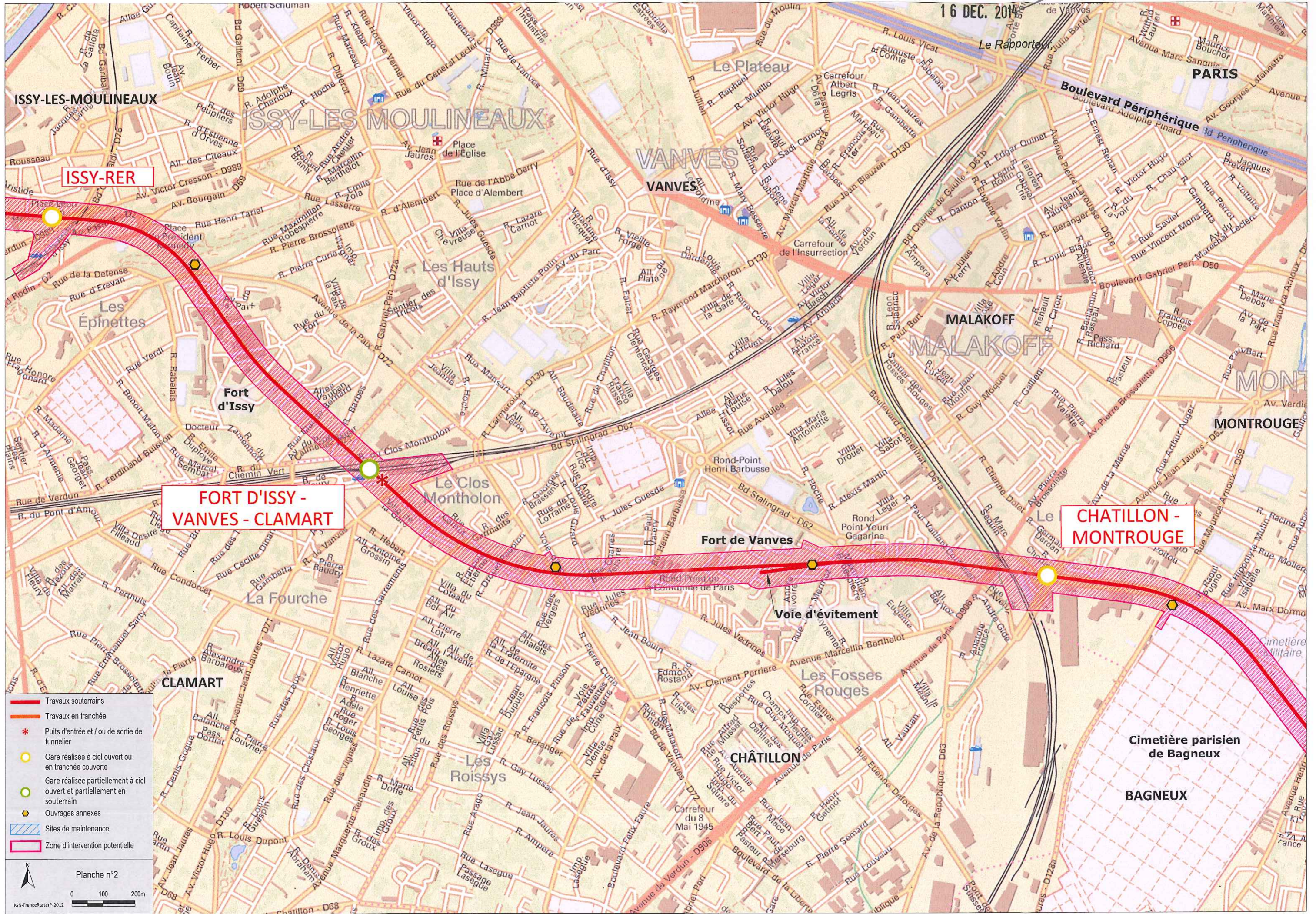
Le Rapporteur



Décembre 2014



- ▬ Travaux souterrains
- ▬ Travaux en tranchée
- * Puits d'entrée et / ou de sortie de tunnelier
- Gare réalisée à ciel ouvert ou en tranchée couverte
- Gare réalisée partiellement à ciel ouvert et partiellement en souterrain
- ◆ Ouvrages annexes
- Sites de maintenance
- Zone d'intervention potentielle



**FORT D'ISSY -
VANVES - CLAMART**

**CHATILLON -
MONTROUGE**

- Travaux souterrains
- Travaux en tranchée
- Puits d'entrée / ou de sortie de tunnelier
- Gare réalisée à ciel ouvert ou en tranchée couverte
- Gare réalisée partiellement à ciel ouvert et partiellement en souterrain
- Ouvrages annexes
- Sites de maintenance
- Zone d'intervention potentielle

16 DEC. 2014



BAGNEUX M4

ARCEUIL - CACHAN

VILLEJUIF IGR

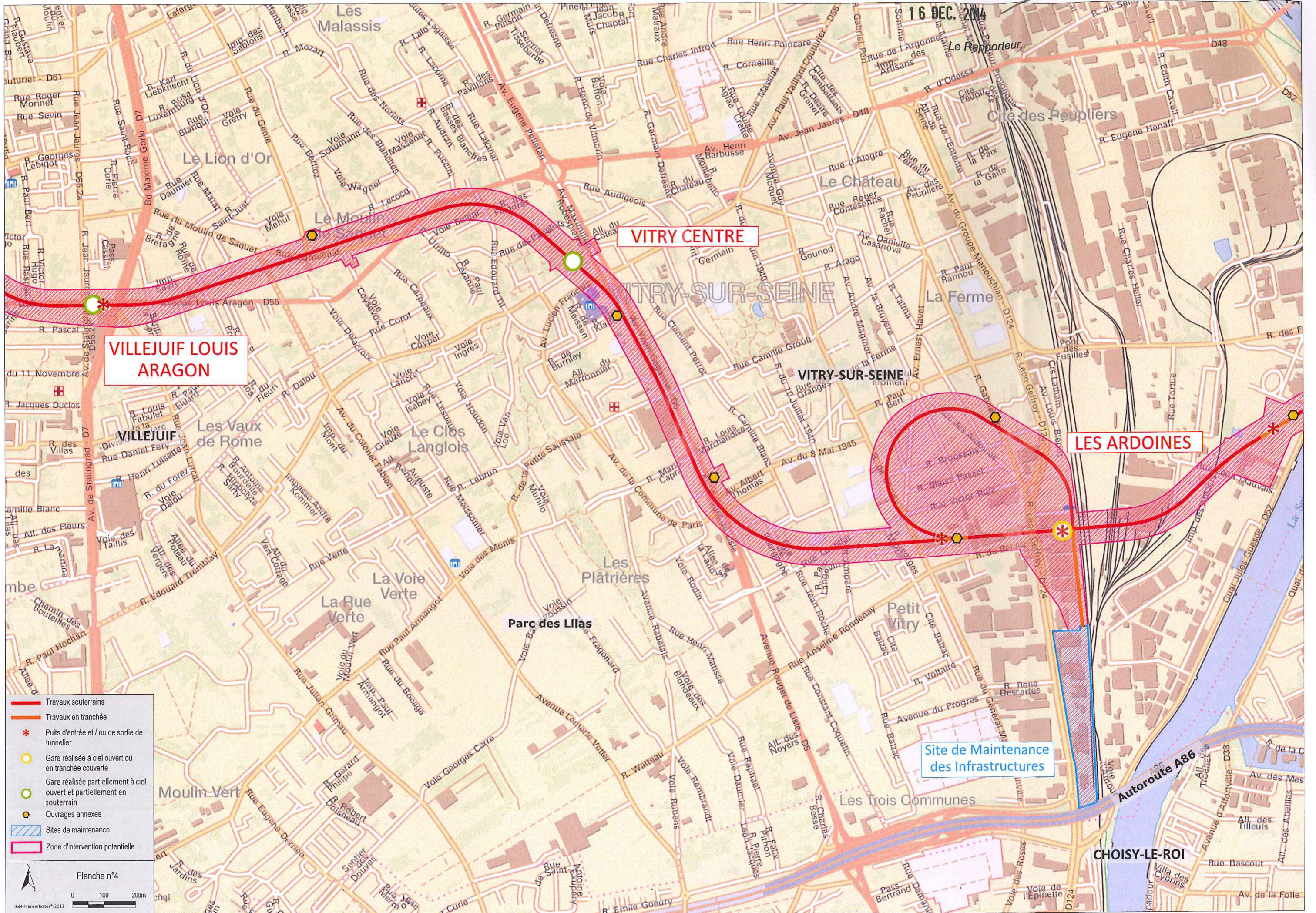
- Travaux souterrains
- Travaux en tranchée
- * Puits d'entrée et / ou de sortie de tunnelier
- Gare réalisée à ciel ouvert ou en tranchée couverte
- Gare réalisée partiellement à ciel ouvert et partiellement en souterrain
- Ouvrages annexes
- Sites de maintenance
- Zone d'intervention potentielle

Planche n°3

0 100 200m

IGN-FranceRaster®-2012

16 DEC. 2014

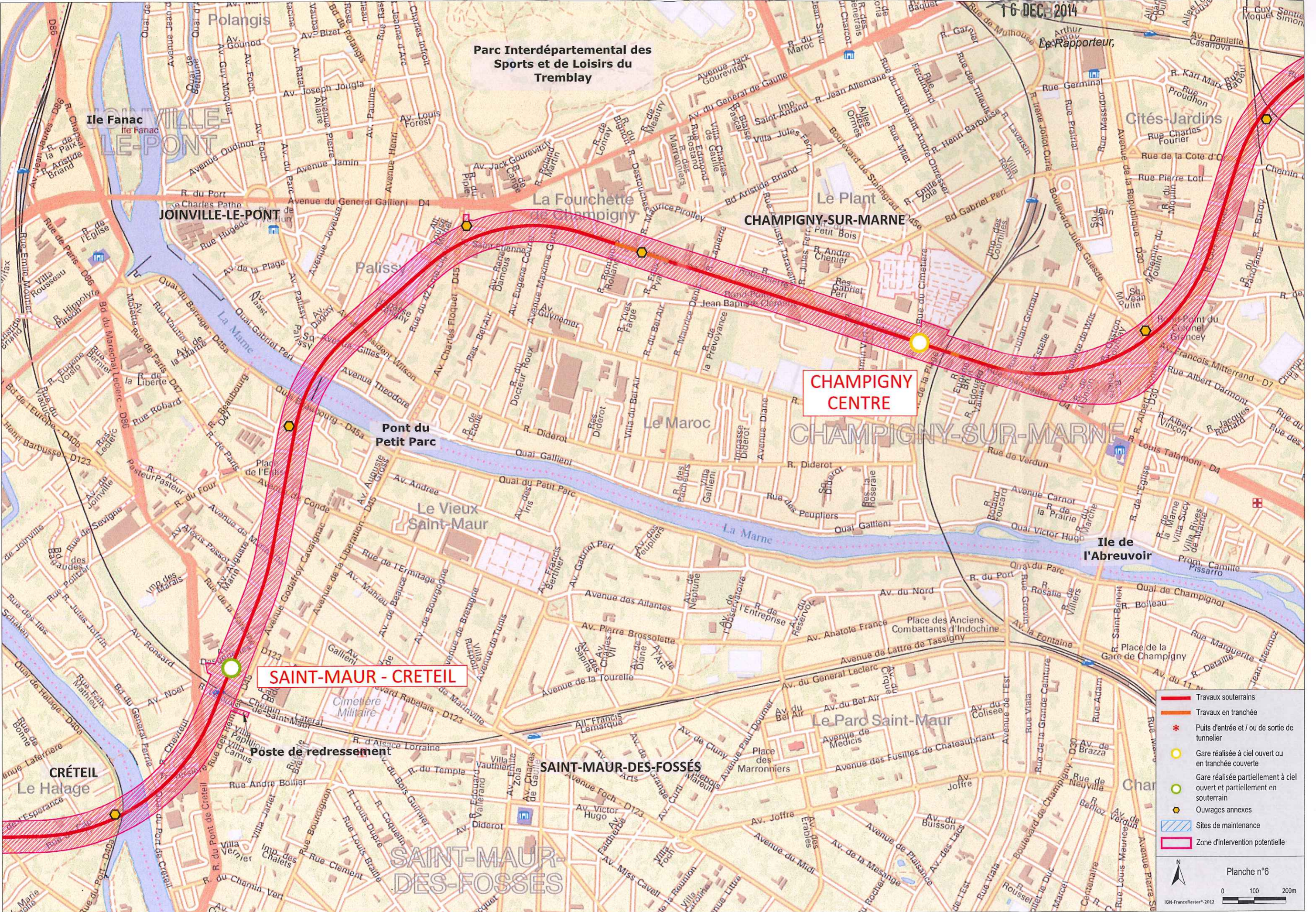


- Travaux souterrains
- Travaux en tranchée
- * Puits d'entrée et / ou de sortie de tunnelier
- Gare réalisée à ciel ouvert ou en tranchée couverte
- Gare réalisée partiellement à ciel ouvert et partiellement en souterrain
- Ouvrages annexes
- Sites de maintenance
- Zone d'intervention potentielle



- Travaux souterrains
- Travaux en tranchée
- ★ Puits d'entrée et / ou de sortie de tunnel
- Gare réalisée à ciel ouvert ou en tranchée couverte
- Gare réalisée partiellement à ciel ouvert et partiellement en souterrain
- ◆ Ouvrages annexes
- ▨ Sites de maintenance
- ▨ Zone d'intervention potentielle

16 DEC 2014



Parc Interdépartemental des Sports et de Loisirs du Tremblay

JOINVILLE-LE-PONT

La Fourchette

CHAMPIGNY-SUR-MARNE

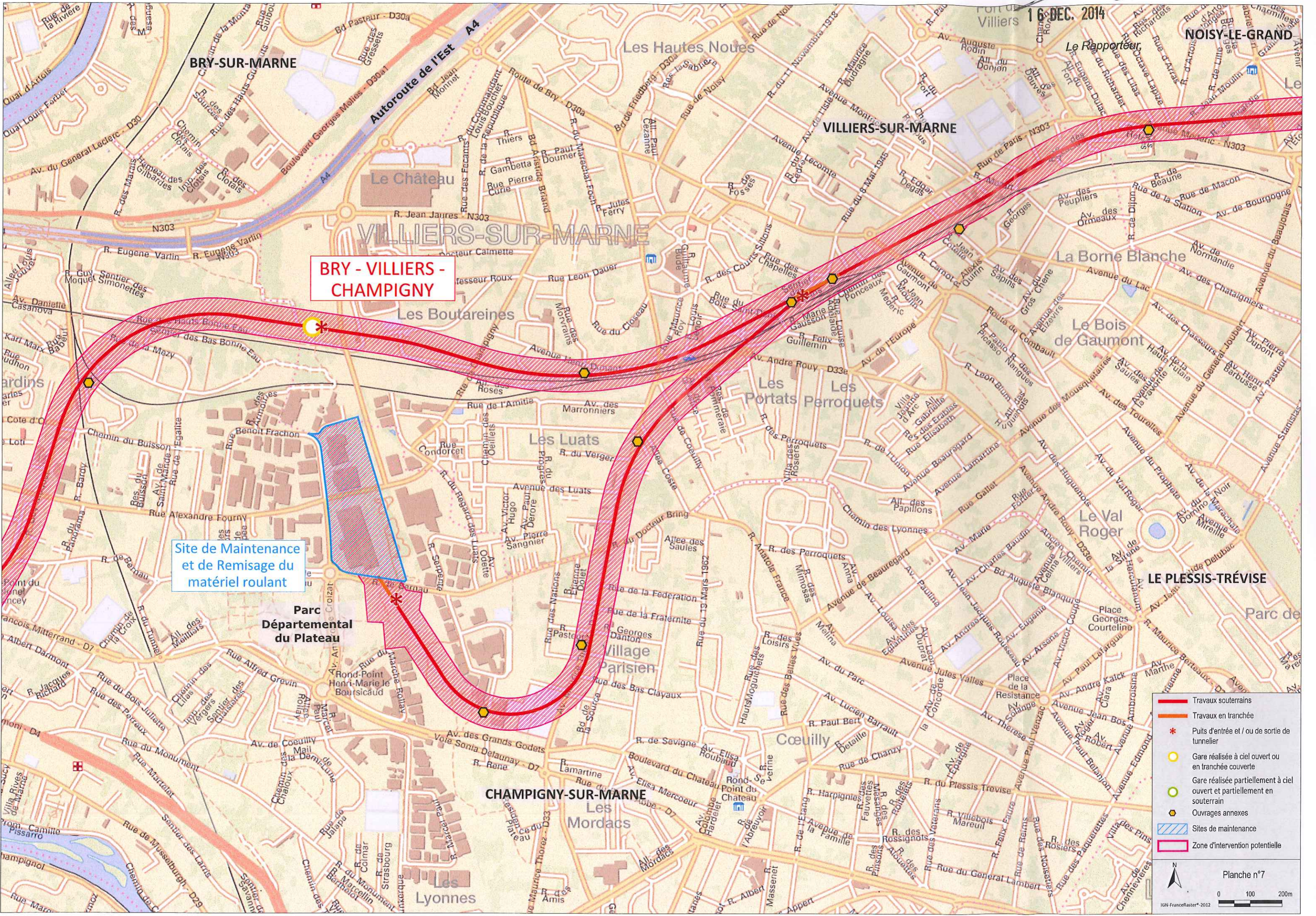
CHAMPIGNY CENTRE

SAINT-MAUR - CRETEIL

SAINT-MAUR-DES-FOSSÉS

SAINT-MAUR-DES-FOSSÉS

- ▬ Travaux souterrains
- ▬ Travaux en tranchée
- * Puits d'entrée et / ou de sortie de tunnelier
- Gare réalisée à ciel ouvert ou en tranchée couverte
- Gare réalisée partiellement à ciel ouvert et partiellement en souterrain
- Ouvrages annexes
- Sites de maintenance
- Zone d'intervention potentielle



**BRY - VILLIERS -
CHAMPIGNY**

Site de Maintenance
et de Remisage du
matériel roulant

- Travaux souterrains
- Travaux en tranchée
- * Puits d'entrée et / ou de sortie de tunnelier
- Gare réalisée à ciel ouvert ou en tranchée couverte
- Gare réalisée partiellement à ciel ouvert et partiellement en souterrain
- Ouvrages annexes
- Sites de maintenance
- Zone d'intervention potentielle